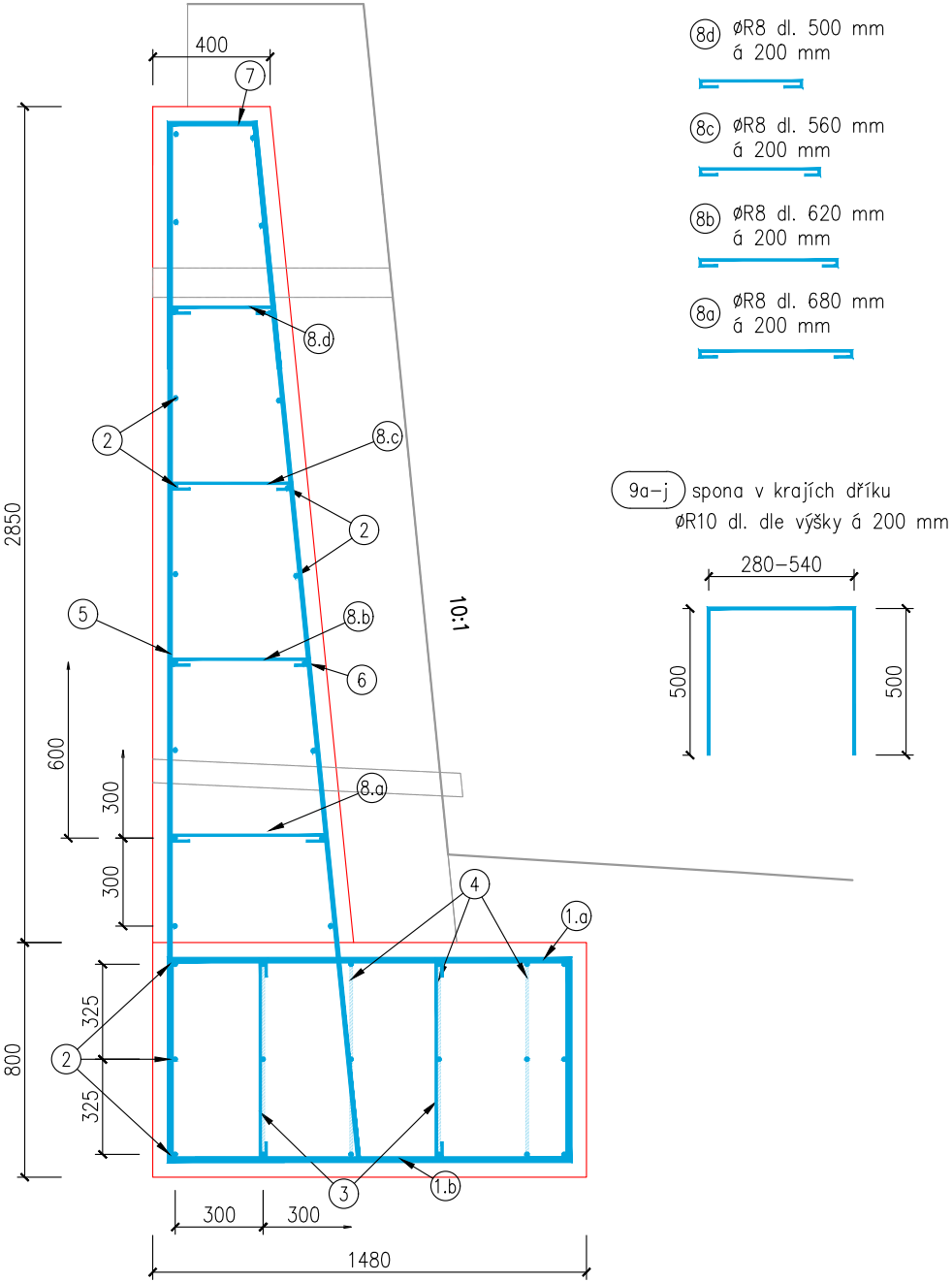
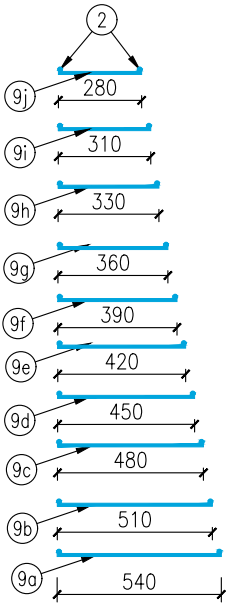


SCHÉMA VYZTUŽENÍ ŽB ZDI
M 1:25

Položka	Profil	Délka [m]	Počet ks prutů	Celková délka dle profilu [m]				
				ØR8	ØR10	ØR14	ØR16	ØR20
1a	ØR20	2.72	112.0					304.64
1b	ØR20	2.72	112.0					304.64
2	ØR10	5.45	76.0		414.20			
3	ØR8	0.85	224.0	190.40				
4	ØR20	1.75	16.0					28.00
5	ØR16	3.92	112.0				439.04	
6	ØR14	4.11	112.0			460.32		
7	ØR16	1.97	112.0				220.64	
8a	ØR8	0.68	112.0	76.16				
8b	ØR8	0.62	112.0	69.44				
8c	ØR8	0.56	112.0	62.72				
8d	ØR8	0.50	112.0	56.00				
9a	ØR10	0.54	4.0		2.16			
9b	ØR10	0.51	4.0		2.04			
9c	ØR10	0.48	4.0		1.92			
9d	ØR10	0.45	4.0		1.80			
9e	ØR10	0.42	4.0		1.68			
9f	ØR10	0.39	4.0		1.56			
9g	ØR10	0.36	4.0		1.44			
9h	ØR10	0.33	4.0		1.32			
9i	ØR10	0.31	4.0		1.24			
9j	ØR10	0.28	4.0		1.12			
Délka celkem dle Ø [m]				454.72	430.48	460.32	659.68	637.28
Jednotková hmotnost dle Ø [kg/m]				0.395	0.617	1.210	1.580	2.470
Hmotnost dle Ø [kg]				179.6	265.6	557.0	1042.3	1574.1
Hmotnost oceli celkem [kg]				3618.6				



ØR16 dl. 1970 mm
á 200 mm ⑦



DB L.1 a L.2 2x dl. 11 000 mm

BETONY:
(specifikace dle ČSN EN 206-1)

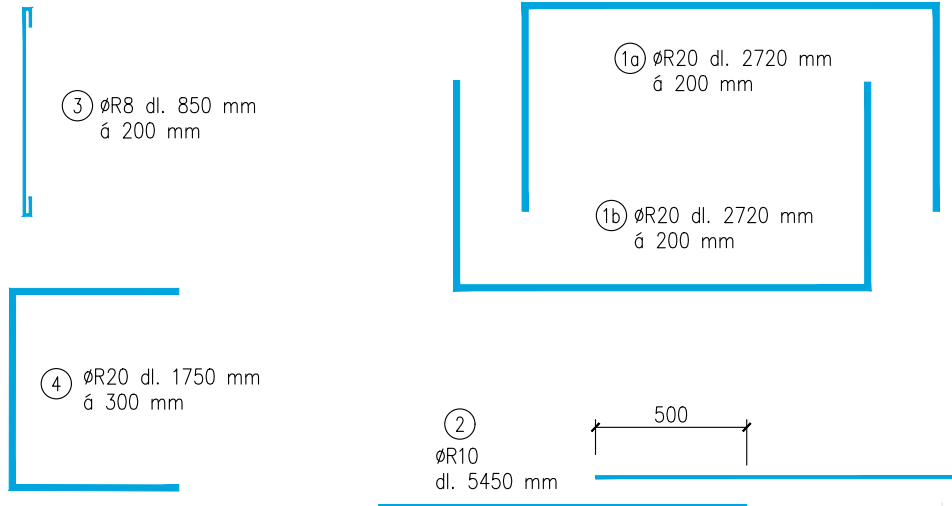
ZÁKLAD ZDI C30/37 XC4, XF3, XA1
DŘÍK ZDI C30/37 XC4, XF3, XA1

OCEL:
B 500b (ČSN 42 0139)

NOMINÁLNÍ KRYTÍ VÝZTUŽE c_{nom}: 50 mm
KÓTY U OHÝBANÝCH ŽELEZ JSOU VZTAŽENY K LOMOVÝM BODŮM POLYGONU
PROLOŽENÉHO OSOU PRUTU. POLOMĚRY ZAKŘIVENÍ U OHÝBANÝCH PRUTŮ,
TRMENŮ A SPON BUDOU PROVEDENY V SOULADU S PLATNÝMI NORMAMI.

ØR16 dl. 3920 mm
á 200 mm ⑤

Příložky KARI sítí na lici
ØR14 dl. 4110 mm
á 200 mm ⑥



HG partner s.r.o. Smetanova 200, 250 82 Úvaly www.hgpartner.cz Telefon: 246 082 015 e-mail: hgp@hgpartner.cz			Paré č.:	
Investor: Povodí Ohře, státní podnik, Bezručova 4219, 430 03 Chomutov			Datum:	
Odpovědný projektant:	Ing. Jaroslav Vrzák		Č. zakázky:	H-23/010
Vypracoval:	Ing. Štěpán Krátký		Změna:	-
Akce: OPŠ 07/2021 - Jílovský potok Děčín - Jílové - 7.etapa			Stupeň: DSP/DPS	
Název části: DOKUMENTACE OBJEKTŮ			Část:	D
Příloha: SCHÉMA VYZTUŽENÍ ŽB ZDI			Měřítko: 1:25	Č. přílohy: D.14